



МЕРЦАТЕЛЬНАЯ АРИТМИЯ

Справочник пациента



Возможность восстановить нормальный ритм сердца



When Life Depends on Medical Technology

World Headquarters
Medtronic, Inc.
710 Medtronic Parkway
Minneapolis, MN 55432-5604
USA
Internet: www.medtronic.com
Telephone: (763) 514-4000
FAX: (763) 514-4879

Medtronic USA, Inc.
Toll-free: 1-800-328-2518

UC200302376 EN
© Medtronic, Inc. 2002
All Rights Reserved
Printed in USA

Этот буклет предназначен для предоставления общей информации о Мерцательной Аритмии, ее причинах, следствиях, и общих методах ее лечения. Если вы держите в руках этот буклет, то, скорее всего, вы или кто то из ваших знакомых страдают от МА и интересуются хирургическим методом лечения данного заболевания.

Читая этот буклет, помните, что только ваш лечащий врач может выбрать для вас наиболее подходящий метод лечения, поэтому не стоит рассматривать информацию данного буклета как медицинское предписание или консультацию.



Что такое Мерцательная Аритмия?

Мерцательная Аритмия (также известная как "Трепетание предсердий") - это самая распространенная форма аритмии, или неправильного сердечного ритма. Неправильный ритм вызван тем, что электрические импульсы, которые заставляют сокращаться сердечные мышцы, не доходят до них. В результате верхняя и нижняя камеры сердца перестают работать синхронно. Быстрый и хаотичный ритм, вызванный МА, препятствует нормальной работе сердца и в некоторых случаях ухудшает кровообращение на 20%.

Насколько распространена МА?

Более чем 5.5 миллионов человек во всем мире страдают от какой-либо формы МА. По крайней мере в одной из трети всех случаев МА является постоянной или хронической. Это значит, что симптомы не всегда можно устранить медикаментами, и для некоторых пациентов с хронической формой заболевания предпочтительнее лечение путем хирургического вмешательства.

Кто подвержен МА?

МА может возникнуть у любого человека. Фактически, 10 - 30 процентов случаев МА происходят у здоровых людей, у которых нет никакой очевидной причины для возникновения аритмии. Однако, с возрастом вероятность заболевания МА значительно увеличивается. Так же, мужчины немного более подвержены МА, чем женщины.



Что вызывает МА?

В основном, специфические причины возникновения МА в значительной степени неизвестны, однако наиболее общие признаки, которые часто сопровождают МА, включают высокое артериальное давление, ишемическую болезнь сердца, болезнь клапана сердца. МА может даже быть следствием физического или психологического напряжения, хронического алкоголизма, потребления большого количества кофеина, или приема стимулирующих препаратов.

Любая неестественная деятельность, вовлекающая сердечную мышцу, может спровоцировать МА, включая хирургию сердца, сердечные приступы, воспаление мешка, окружающего сердце (перикардит). Условия, при которых сердечные ткани растягиваются или рубцуются - также источники МА. Повышенная активность щитовидной железы или сгустки крови в легких (легочная эмболия) могут вызвать МА в некоторых случаях.

Какие болезни сопутствуют МА?

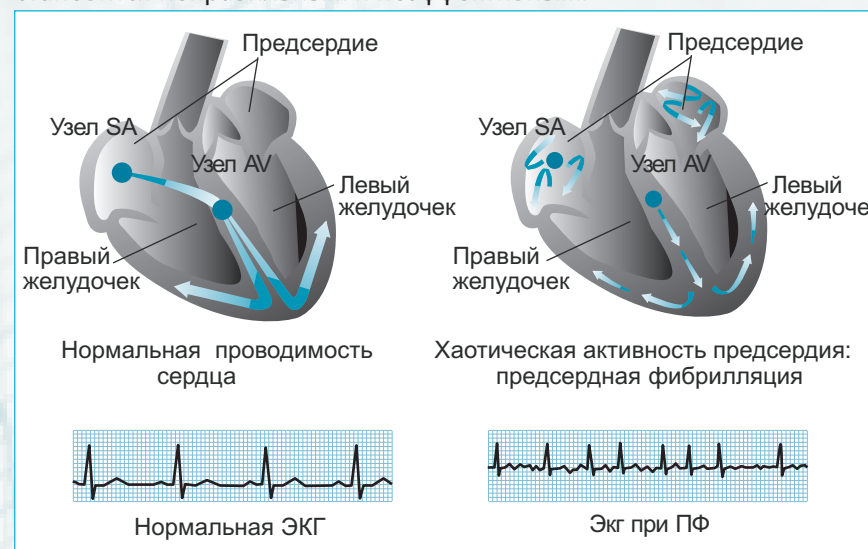
Вот некоторые состояния или болезни, сопутствующие или вызывающие МА -

- включают высокое артериальное давление
- Ишемическая болезнь сердца
- Заболевание клапана сердца
- Хронический алкоголизм
- Ишемические (сердечные) приступы
- Хроническая сердечная недостаточность



Как Работает Здоровое Сердце?

Сердце - мышца, которая функционирует как насос. Сердце разделено на четыре камеры. Две верхних камеры называют правым и левым предсердиями, а две нижних камеры называют правым и левым желудочками. При правильной работе сердца обогащенная кислородом кровь перекачивается от левых предсердия и желудочка ко всем частям тела. Затем, правое предсердие и правый желудочек откачивают кровь назад к легким, которая вновь наполняется кислородом. Синусовый узел в правом предсердии обеспечивает необходимую для обычной работы сердца электростимуляцию. Во время МА другие зоны предсердия могут начать отсылать электрические импульсы, и ритм становится неправильным и неэффективным.



Как Сердце Работает с МА?

При МА предсердия дрожат или "трепещут" вместо того, чтобы работать так, как они должны. Сигналы двигаются от предсердий до узла AV и желудочков в неправильной и иногда ускоренной последовательности. Дрожащие предсердия также неспособны эффективно перекачивать кровь по телу. Поскольку сердце не бьется эффективно во время МА, количество прокачиваемой крови уменьшается, что приводит к ощущению усталости и слабости у больных. Некоторая кровь может остаться мантией в предсердиях, и в последствии сформировать кровяной сгусток. Кровяные сгустки могут оторваться и переместиться в мозг или в другое место, вызвав приступ или серьезные повреждения других органов. Фактически, пациенты МА имеют большой риск сердечных приступов, который в пять раз больший у больных МА без ревматической болезни сердца, чем у здоровых людей, и в 17 раз больший у больных с ревматической болезнью сердца.

Какие бывают Виды МА?

Хотя МА может быть классифицирована более точно, различают три ее основных вида.

Случайная (пароксизмальная) МА
приступы МА спонтанно начинаются и сами заканчиваются. Их длительность может составлять от нескольких секунд до нескольких дней, но они сами завершаются без медицинского вмешательства.

Постоянная МА
Пациенту необходима медицинская помощь для восстановления нормального сердечного ритма.

Хроническая МА
Пациент всегда испытывает МА. И хотя в некоторых случаях возможно медикаментозное лечение, все же в большинстве случаев требуется хирургическое вмешательство.

Какие последствия МА?

МА влияет на разных людей по-разному. Одни даже не догадываются, что у них МА, другие же практически превращаются в инвалидов. У каждого человека, подверженного МА, эта болезнь проявляет себя совершенно разными симптомами, и лечение назначается индивидуально.

Вот некоторые из самых распространенных признаков:

Внезапное подергивание или трепетание груди

Ощущение слабости и усталости

Головокружение и одышка

Давление или дискомфорт в груди

Размытое зрение

Подергивание шеи

Потение

Тошнота

Обмороки

Ощущение тепла/прилив крови

В дополнение к плохому самочувствию, МА также может вызвать эмоциональное расстройство. Так как признаки МА могут быть незаметными, ее влияние может быть более значимое, чем кажется на первый взгляд. Некоторые больные могут даже отменять путешествия или общественные встречи из-за непредсказуемой природы МА.

Влияет ли МА на образ жизни?

Вот некоторые из изменений в образе жизни, которые могут быть необходимы некоторым пациентам.

Избегание деятельности, вызывающей увеличенные неправильного ритма сердца

Ограничение потребления алкоголя

Отказ от курения

Отказ или ограничение потребления кофеина

Обязательная консультация с лечащим врачом перед приемом некоторых противогрибковых препаратов.

Какие существуют методы лечения?

Лечение для мерцательной аритмии направлено на то, чтобы уменьшить хаотические импульсы сердца и восстановить нормальную частоту сердечных сокращений. Успешное лечение обычно уменьшает симптомы МА и улучшает качество жизни пациента, хотя некоторые больные испытывают ограничения в образе жизни, связанные с их лечением.

Методы лечения МА включают:

ежедневный прием лекарств

кардиоверсия

абляция катетером

установка кардиостимулятора

дефибрилляторы

хирургия (хирургическая абляция)

Различные методы лечения могут устранить симптомы МА и восстановить нормальную желудочковую частоту сердечных сокращений, но они не устраняют саму МА.

Противосвертывающие средства являются общим методом лечения, они делают кровь более редкой и уменьшают вероятность образования сгустков крови, приводящих к инсульту. Аспирин является примером противосвертывающего средства. Доктора могут предписать бета-блокаторы или блокаторы канала кальция, чтобы замедлить частоту сердечных сокращений, или другой препарат при лечении кардиоверсией. Эти методы лечения химическим путем возвращают сердце пациента к нормальному ритму. Кардиоверсия может также применяться электрически посредством электрошока. Так как Вам дал этот буклет Ваш врач, вероятно Вы или Ваш знакомый рассматривают возможность хирургического метода лечения МА.



Хирургическое Лечение

Хирургическое вмешательство используется для лечения хронических случаев МА. Однако, в каждом индивидуальном случае необходимость хирургии изучается отдельно. Вам может быть необходимо хирургическое вмешательство в следующих случаях.

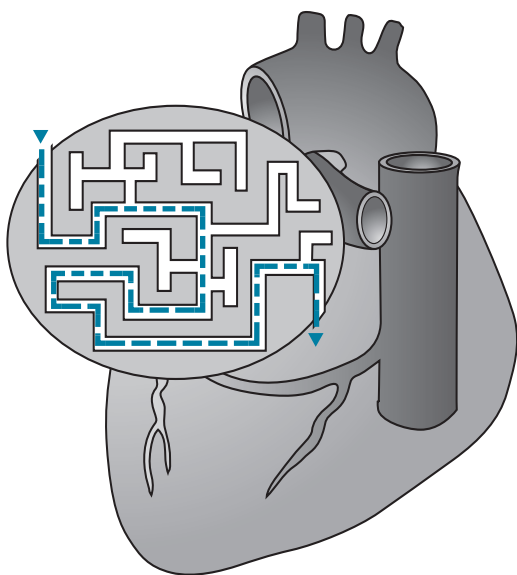
Лекарства не в состоянии управлять Вашим сердечным ритмом

У Вас высокая вероятность инсультов и образования кровяных сгустков

Вам уже требуется провести кардиальную хирургию, например операцию на клапане сердца или шунтирование коронарной артерии.

Процедура Maze

Разработанная в 1987, Процедура Maze - хирургическое вмешательство, которое показало себя крайне эффективно в лечении МА. Это очень сложная операция, которая в среднем занимает около трех часов, и применяется только тогда, когда остальные методы лечения не привели к результату.



Процедура Maze успешно лечит МА путем прерывания электрической схемы, которая вызывает патологический ритм. Поскольку это операция на открытом сердце, она часто сопровождается с другой хирургией сердца, такой как шунтирование коронарной артерии, замена или пластика сердечного клапана.

Во время операции хирург делает разрез груди размером десять - двенадцать дюймов в длину. Поскольку Ваше сердце должно быть остановлено, используется аппарат искусственного кровообращения. Врач делает скальпелем серию надрезов на предсердии, формируя лабиринт (Maze).

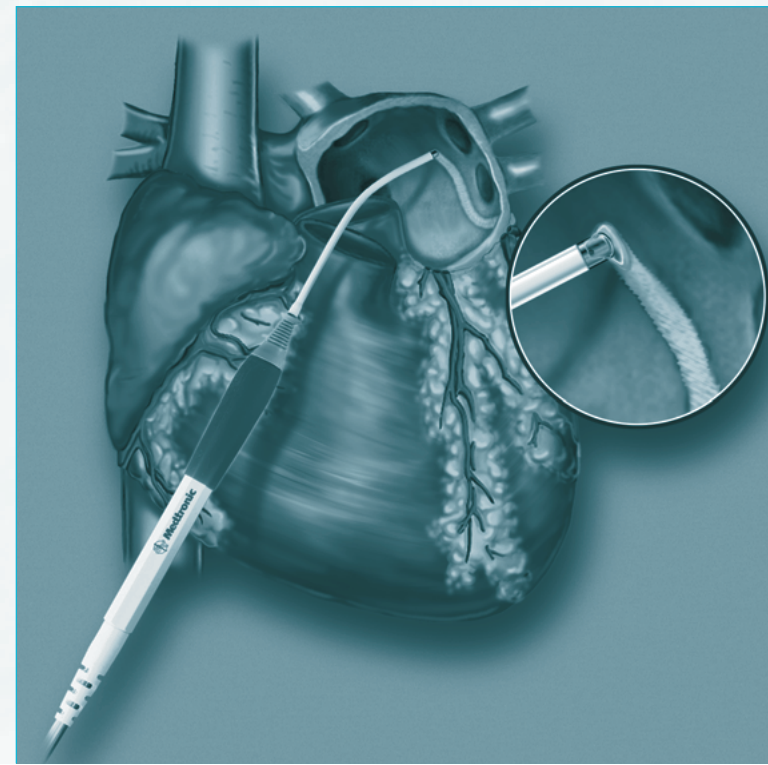
После того, как разрезы зашиты, на них формируется рубцовая ткань, которая впоследствии служит «дорожкой» для прохождения электрического импульса сердца. Импульсы движутся по лабиринту из шрамов, пока не будут успешно доставлены, и произойдет нормальное предсердное сокращение.

Хирургическое Лечение МА при помощи Системы Cardioblate.

Нами было разработано новое хирургическое устройство, которое позволяет выполнить модифицированную версию процедуры Maze без необходимости рассечения сердца скальпелем и сшивания разрезов. Вместо того, чтобы использовать скальпель и швы, хирург использует ручное устройство, которое внешне напоминает ручку. Концом такой «ручки» можно просто нарисовать нужные линии для создания сетки рубцов, которые заблокируют электрические проводящие пути. Устройство, названное ручкой Cardioblate®, использует радиочастотную энергию для создания структуры рубцов, которые перенаправляют хаотичные электрические импульсы.

После операции, по мере заживания сердца и формирования рубцов, ритм пациента начинает постепенно возвращаться к нормальному синусовому ритму. Для полного восстановления потребуется время, в течение которого электрическая активность сердца будет полностью реконструирована. В течении этого времени многие пациенты принимают антикоагулянты антиаритмические препараты. Как правило, через 3-6 месяцев после операции, пациенты возвращаются к нормальному устойчивому ритму, и прием препаратов прекращается. Как и в случае с традиционной Процедурой Maze, есть маленький шанс того, что у пациента могут остаться симптомы МА.

Иногда у пациентов может быть другое расстройство ритма, ранее замаскированное Мерцательной Аритмией. Такие пациенты, возможно, нуждаются в имплантируемом кардиостимуляторе или, возможно, должны продолжать прием лекарств для нормализации сердечного ритма.



Что я могу Ожидать Перед Операцией?

Лучше всего вам ответит на этот вопрос Ваш лечащий врач, так как невозможно описать все процедуры в данном небольшом буклете. К тому же, есть много вебсайтов, посвященных МА, на который размещено много подробной информации по данному вопросу.

Большинство пациентов не госпитализируется до операции. Больной должен встретиться с хирургом перед запланированной операцией для обсуждения рациона питания или приема препаратов. Опять таки, каждый случай очень индивидуален, и Ваш доктор - лучший советчик для Вас.

Что я могу Ожидать После Операции?

Обычно, после операции больные остаются в клинике под наблюдением врачей около 5-7 дней. Ваш доктор может назначить Вам эхокардиограмму (ЭКГ), или другие анализы, для того, чтобы проверить Ваш процесс выздоровления перед выпиской. Во время Вашего послеоперационного стационарного пребывания Вам могут назначить восстановительные упражнения, такие как ходьба, чтобы Вы быстрее окрепли.

Помните, что хотя операция - единственный способ вылечить МА, и она успешна для подавляющего большинства пациентов, однако, в некоторых случаях восстановить нормальный синусовый ритм не удастся даже при помощи хирургического вмешательства.



Каковы долгосрочные эффекты от операции?

Полный восстановительный период после операции на сердце обычно занимает 6 - 8 недель. Обычная ежедневная активность восстанавливается медленно. Между 4 и 5 неделями после операции необходим осмотр у вашего врача-кардиолога.

Имейте в виду, что у разных людей сердце выздоравливает с разной скоростью. Рано или поздно, Ваша энергия постепенно восстановится, и Вы сможете вести обычный способ жизни.

