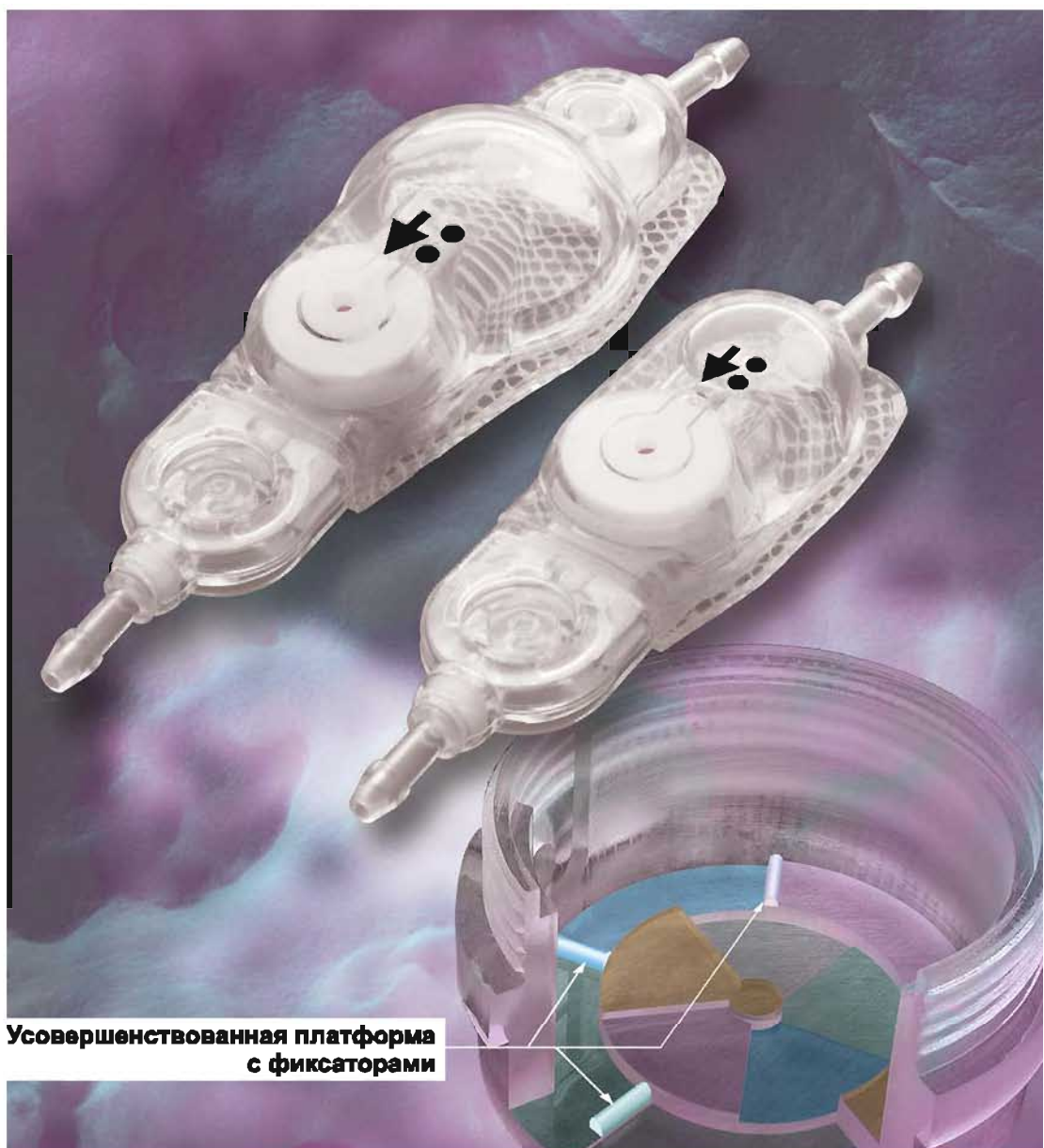
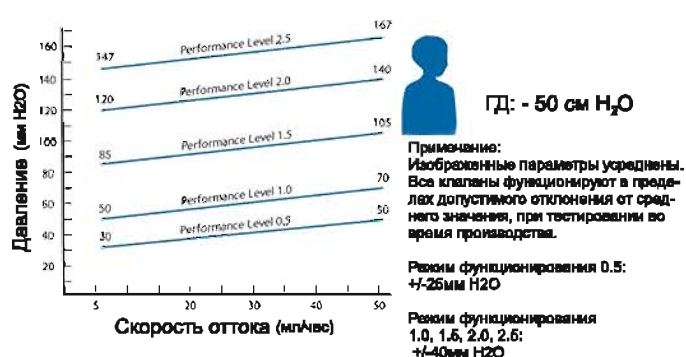
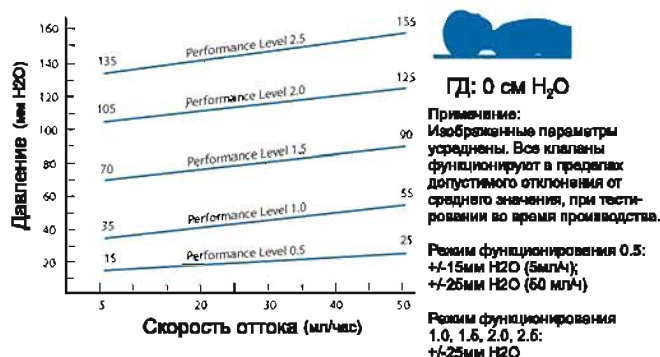


PS MEDICAL STRATA II РЕГУЛИРУЕМЫЙ КЛАПАН DELTA



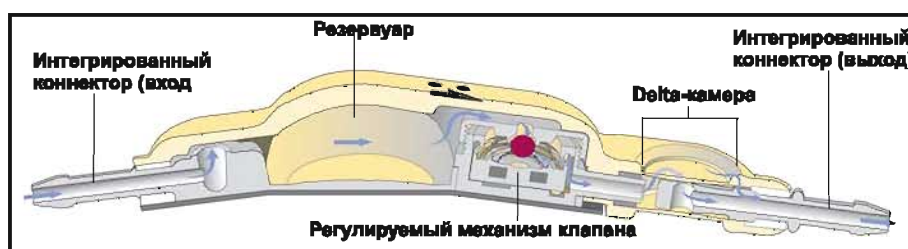
STRATA II - РЕГУЛИРУЕМЫЙ КЛАПАН DELTA

- Механизм клапана включает фиксирующую пружину и платформу с фиксаторами для минимизации риска самопроизвольного изменения режима функционирования
- Delta-камера, входящая в механизм клапана StrataII, обеспечивает поддержание интравентрикулярного давления в пределах физиологической нормы независимо от скорости выработки ликвора и положения тела пациента (лежа/стоя).
- Возможность неинвазивного регулирования режима функционирования снижает травматичность и вероятность повторных ревизий, связанных с изменениями внутричерепного давления.
- Установка и изменение режима функционирования клапана не требует рентгеновского контроля и выполняется при помощи одного из двух приспособлений: портативного устройства Strata Varius или набора для регулирования Strata.
- Благодаря наличию рентгеноконтрастных меток и регулируемого механизма клапана, при необходимости, точность постимплантационной настройки можно проверить с помощью рентгена.
- Клапаны производятся из двух различных материалов полипропилена и силикона (без примеси латекса), что исключает их слипания и деформацию.
- Клапаны Strata II включают в себя резервуар для инъекций и взятия проб ликвора, а также окклюдеры для избирательной промывки.
- Клапаны могут поставляться как отдельно, так и в комплекте с интегрированным перитонеальным катетером. Некоторые модели дополнительно комплектуются интегрированным вентрикулярным катетером



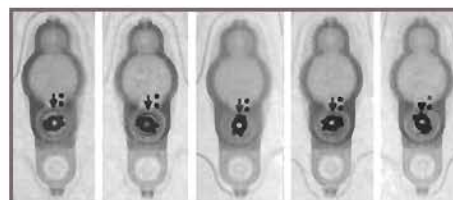
Клапан STRATA II, малый № 42856

Клапан STRATA II, малый в комплекте с интегрированным перитонеальным катетером, 120 см № 46856



Клапан STRATA II, стандартный № 42866

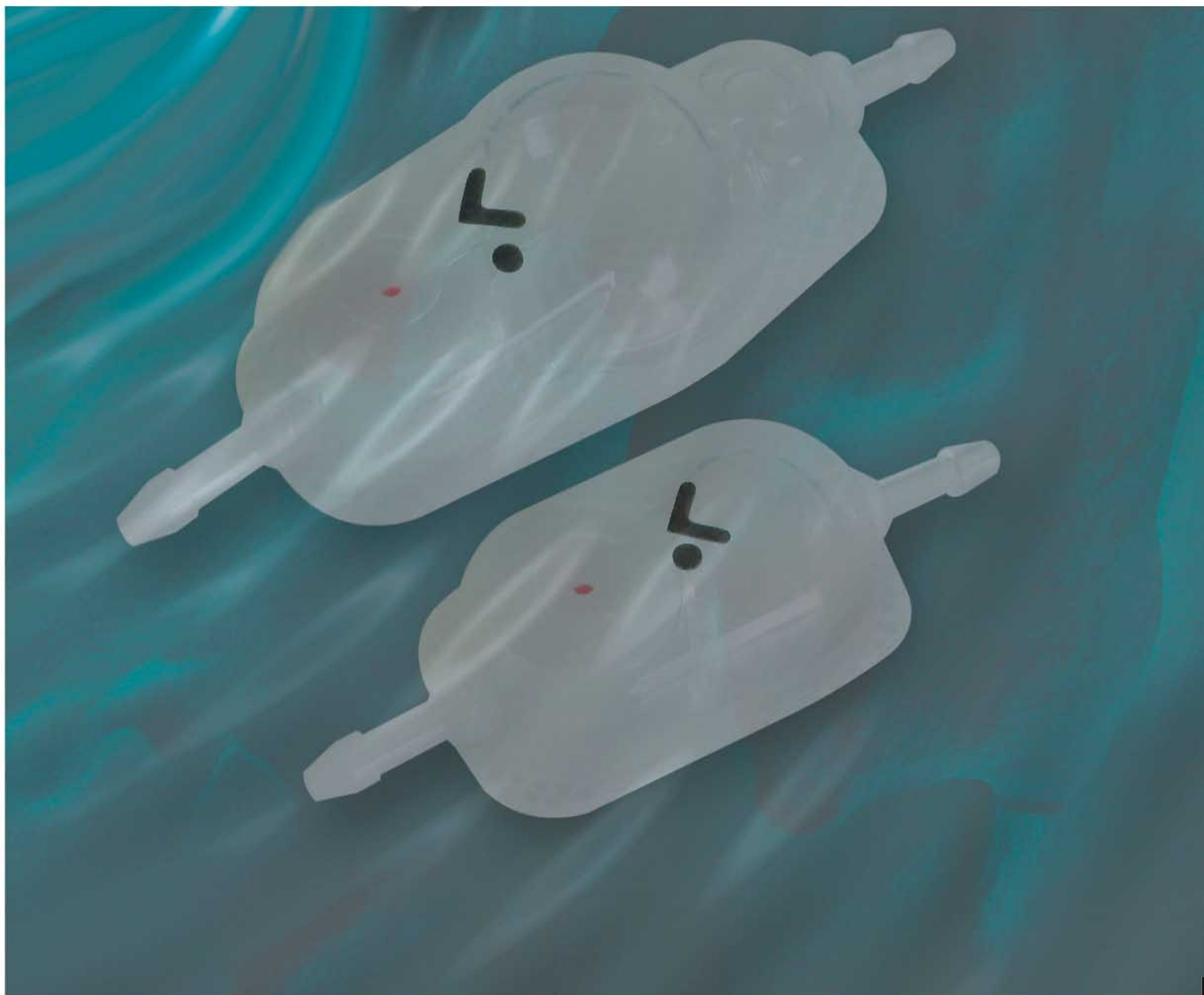
Клапан STRATA II, стандартный в комплекте с интегрированным перитонеальным катетером, 120 см № 46866



Рентгеновские снимки клапанов в 5 режимах функционирования

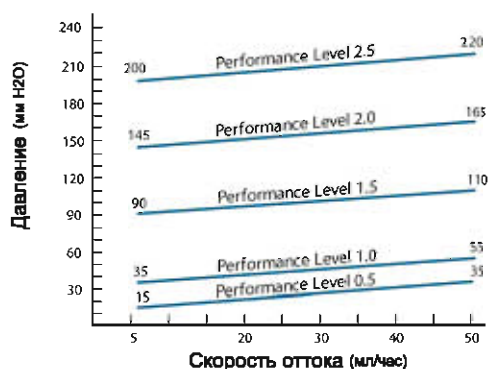
Набор для регулирования STRATA (локатор, индикатор, регулятор) № 45805

КЛАПАН PS MEDICAL STRATA NSC



PS Medical STRATA NSC

- Механизм клапана включает фиксирующую пружину и платформу с фиксаторами для минимизации риска самопроизвольного изменения режима функционирования
- Возможность неинвазивного регулирования режима функционирования снижает травматичность и вероятность повторных ревизий, связанных с изменениями внутричерепного давления.
- Установка и изменение режима функционирования клапана не требует рентгеновского контроля и выполняется при помощи одного из двух приспособлений: портативного устройства Strata Varius или набора для регулирования Strata.
- Благодаря наличию рентгеноконтрастных меток и регулируемого механизма клапана, при необходимости, точность постимплантационной настройки можно проверить с помощью рентгена.
- Клапаны производятся из двух различных материалов полипропилена и силикона (без примеси латекса), что исключает их слипание и деформацию.
- Клапаны Strata II включают в себя резервуар для инъекций и взятия проб ликвора, а также окклюдеры для избирательной промывки.
- Клапаны могут поставляться как отдельно, так и в комплекте с интегрированным перитонеальным катетером. Некоторые модели дополнительно комплектуются интегрированным вентрикулярным катетером



Примечание:
Изображенные параметры усреднены. Все клапаны функционируют в пределах допустимого отклонения от среднего значения, при тестировании во время производства.

Режим функционирования 0.5: +/-15мм H2O (5мл/ч);
+/-25мм H2O (50 мл/ч)

Режим функционирования 1.0, 1.5, 2.0, 2.5:
+/-25мм H2O



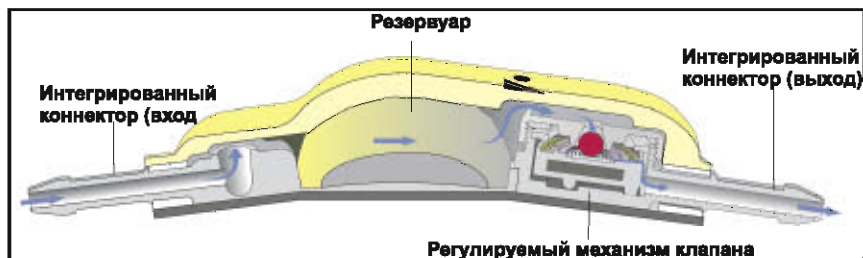
Клапан STRATA NSC, малый № 42355

Клапан STRATA NSC, малый в комплекте с интегрированным перитонеальным катетером, 120 см № 46655

Клапан STRATA NSC, стандартный № 42365

Клапан STRATA NSC, стандартный в комплекте с интегрированным перитонеальным катетером, 120 см № 46665

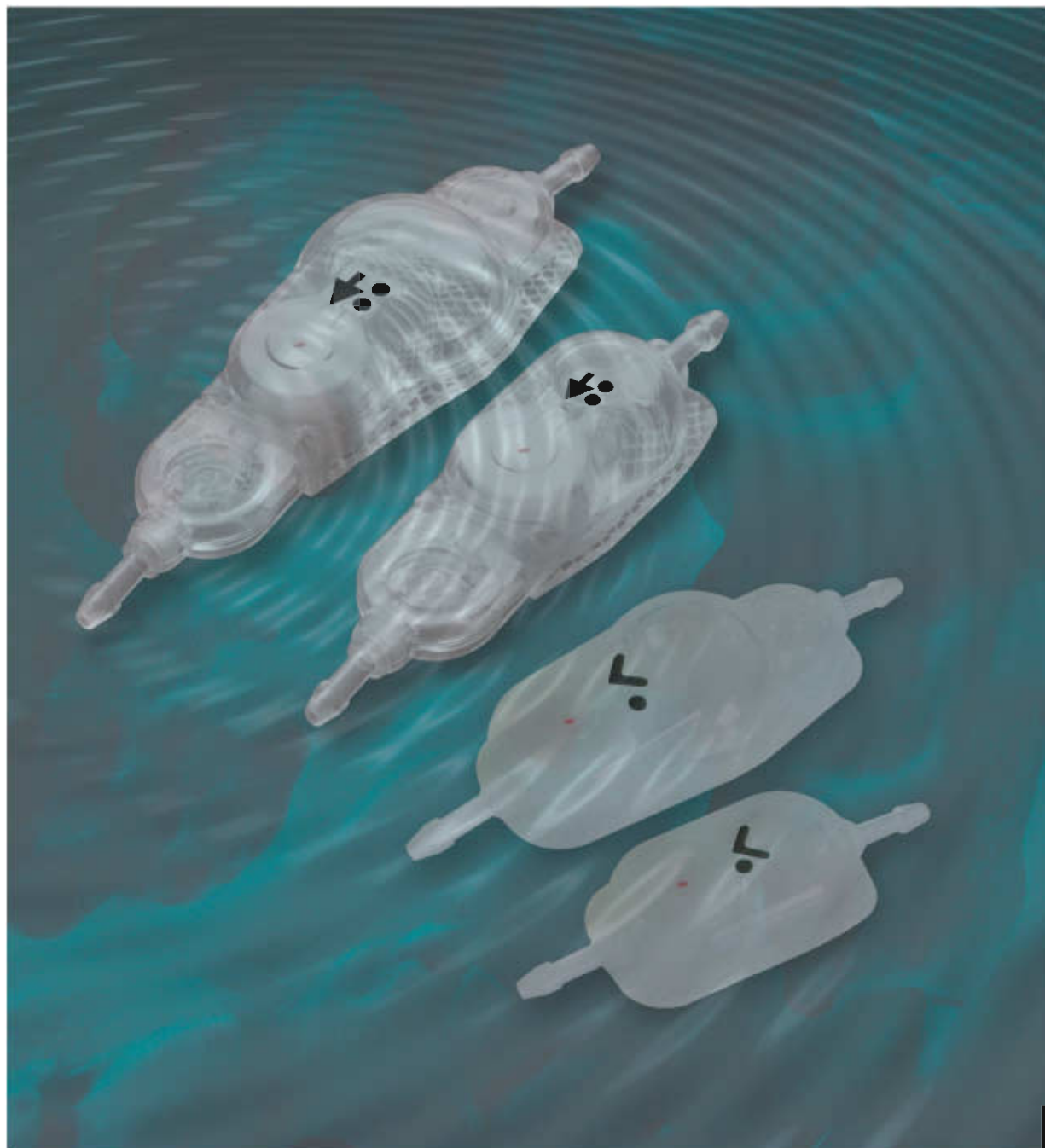
Набор для регулирования STRATA (локатор, индикатор, регулятор) № 45805



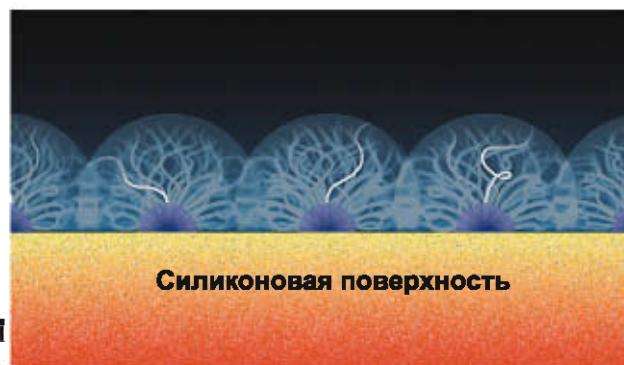


Medtronic

КЛАПАНЫ PS MEDICAL STRATA II И STRATA NSC С ПОКРЫТИЕМ ГИДРОГЕЛЕМ BIOGLIDE



Технология BioGlide это модификация поверхностей, которые обрабатываются уникальным способом нанесения ковалентно связанного гидрогеля. Данная технология исключает возможность отслаивания геля. Внешняя поверхность клапанов, а также внутренняя и внешняя поверхности катетеров, обработанных BioGlide, при гидратации становятся гидрофильными и гладкими, что облегчает имплантацию и делает ее менее травматичной. При обработке водным раствором антибиотика удерживает его в течение 3-х суток постимплантационного периода, снижая риск инфицирования.



Водный защитный экран
на поверхности с BioGlide

Клапан STRATA II, малый, с BioGlide
№ 92856

Клапан STRATA NSC, малый, с BioGlide
№ 92355

Клапан STRATA II, стандартный, с BioGlide
№ 92866

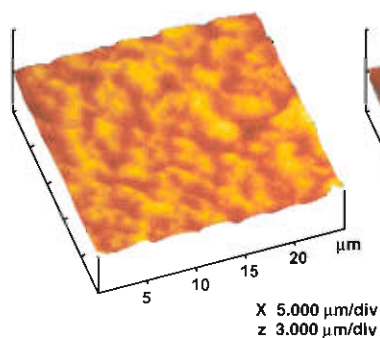
Клапан STRATA NSC, стандартный, с BioGlide
№ 92365

Набор для регулирования STRATA
(локатор, индикатор, регулятор)
№ 45805

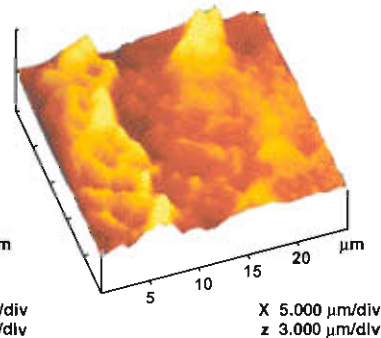
Вентрикулярный катетер с BioGlide
№ 91503

Перитонеальный катетер с BioGlide
№ 93522

Фотография полученная с помощью
электронного микроскопа



Поверхность силикона,
обработанная BioGlide



Необработанная сили-
коновая поверхность

STRATAVARIUS™

СИСТЕМА ДЛЯ РЕГУЛИРОВАНИЯ КЛАПАНОВ STRATA II И STRATA NSC



StrataVarius™

Система для регулирования клапанов STRATA II и STRATA NSC

Система Strata Varius представляет собой портативное устройство для регулирования режима функционирования и проверки точности настройки клапанов Strata II и Strata NSC. Информация о параметрах настройки выводится на встроенный жидкокристаллический экран.

Система снабжена порталом для пальпации клапана и размещения магнита (Регулятора), при помощи которого производится установка и изменение режима функционирования. Смарт-карты, входящие в комплект Strata Varius, позволяют интерпретировать обозначения режимов функционирования (0,5; 1; 1,5; 2; 2,5) в числовые показатели уровня давления (мм H₂O). Система питается от 2-х пальчиковых батареек типа AA.



№ 45806 Система для регулирования Strata Varius включает:

- | | |
|--------------------------|----------------------------|
| • Система Strata Varius | • Батареи |
| • Регулятор | • Футляр для хранения |
| • Смарт-карта Strata II | • Инструкция по применению |
| • Смарт-карта Strata NSC | |

Дополнительно можно заказать:

№ 45807 Смарт-карта Strata II (запасная)

№ 45808 Смарт-карта Strata NSC (запасная)

№ 45809 Регулятор Strata Varius (запасная)



Medtronic

КЛАПАНЫ СТРАТА



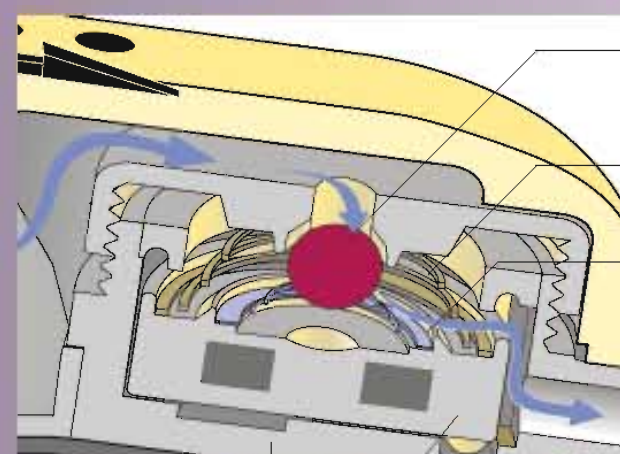
Компания **Импланта** является эксклюзивным дистрибьютором компании **Medtronic** на территории Российской Федерации.

За консультацией и по вопросам приобретения обращайтесь:

119002 Москва,
Карманицкий пер. 9, оф. 701
Арбат Бизнес Центр

Тел.: (495) 234 91 19
Факс: (495) 232 26 55
e-mail: implanta@bosti.ru
www.implanta.ru

Гидроцефалия это хроническое заболевание, которое требует контроля в течение всей жизни пациента. Компания Medtronic предлагает клапаны STRATA, которые позволяют неинвазивно регулировать уровни контроля давления во время всего хода лечения больного.



Шарик из искусственного рубина

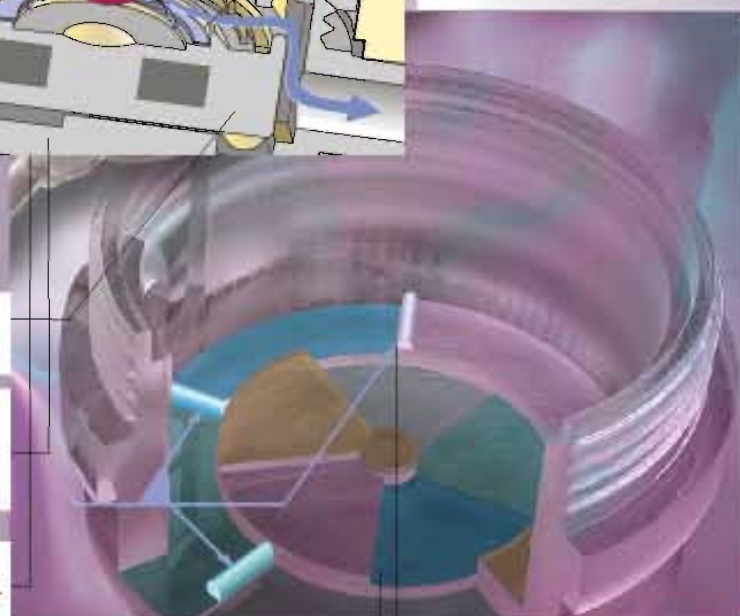
Фиксирующая пружина

Пружина противотока

Магнитный ротор

Ступени режимов
функционирования

Жесткая пластиковая основа



Платформа с фиксаторами

Пять симметричных ступеней,
соответствующих пяти режимам
функционирования