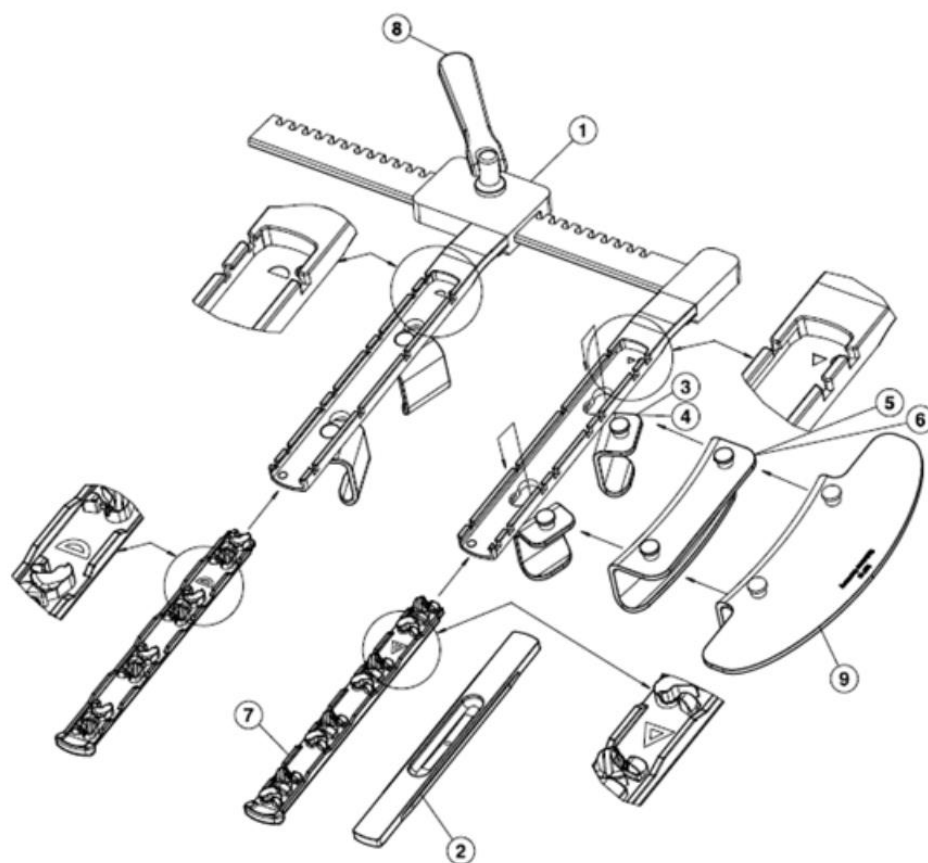




Ретрактор OctoBase - призначений для забезпечення хірургічного доступу шляхом ретракції м'яких тканин та кісткових структур.

Ключовий компонент при медіанній стернотомії може бути використаний при будь-яких операціях на відкритому серці. Модульна система зі змінними лезами для виконання різних процедур у пацієнтів із різною анатомією. Змінні леза надійно фіксуються замками на рамі ранорозширювача.



1. Рама ретраткора
2. Набір порожніх вставок
3. Набір поворотних лез, стандартний
4. Набір поворотних лез, глибокий
5. Набір фіксованих лез, стандартний
6. Набір фіксованих лез, глибокий
7. Набір вставок -тримачів швоного матеріалу
8. Рукоятка
9. Набір фіксованих лез